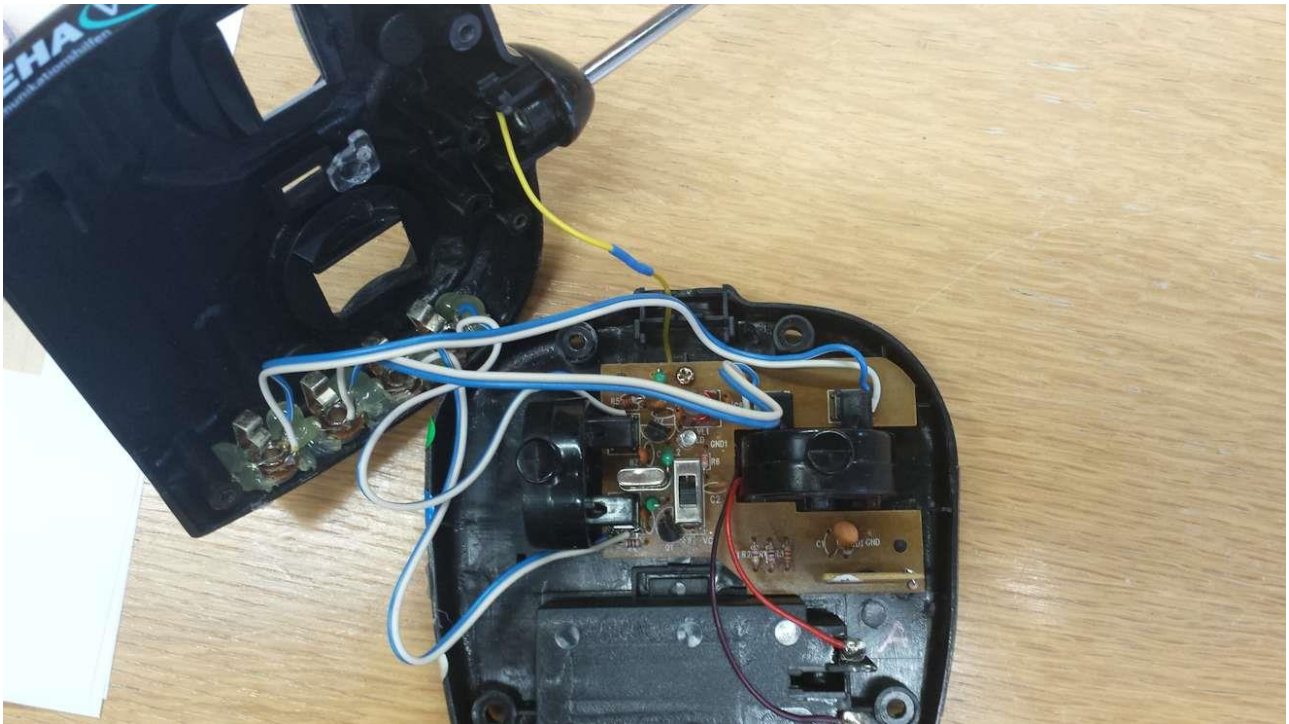


# RC Quad

## Umbau-Anleitung für das Handsteuergerät

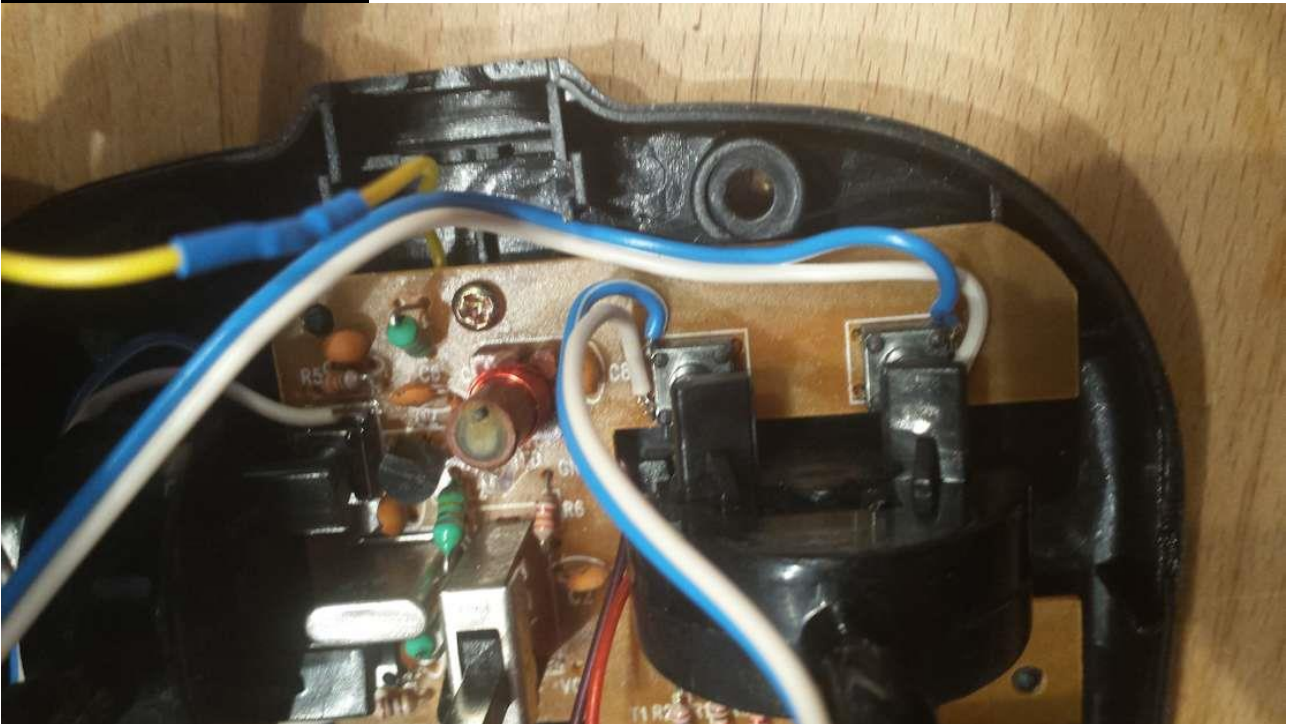


Die vier rückseitigen Schrauben - Kreuzschlitz – herausdrehen und das Gehäuse aufklappen.

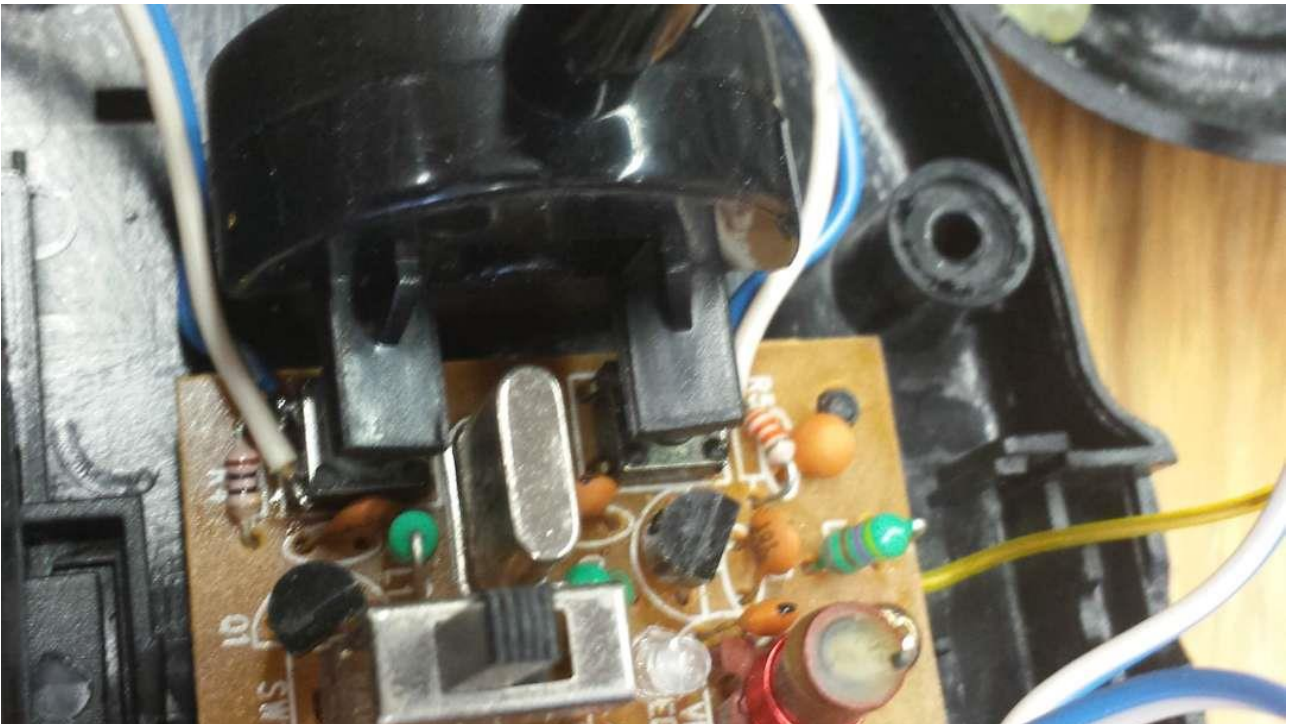


Die Kontakte werden nur abgegriffen und nach außen geführt.

**Steuerung links/rechts:**



**Steuerung vor/zurück:**



**Innenansicht:**



**Außenansicht:**



**Mit freundlicher Genehmigung durch Rehavista**

Beratungszentrum für  
Kommunikationshilfe  
–ELECOK- Altdorf  
09187/902430



team.elecok@sfk-wichernhaus-  
altdorf.de  
www.sfk-wichernhaus-altdorf.de